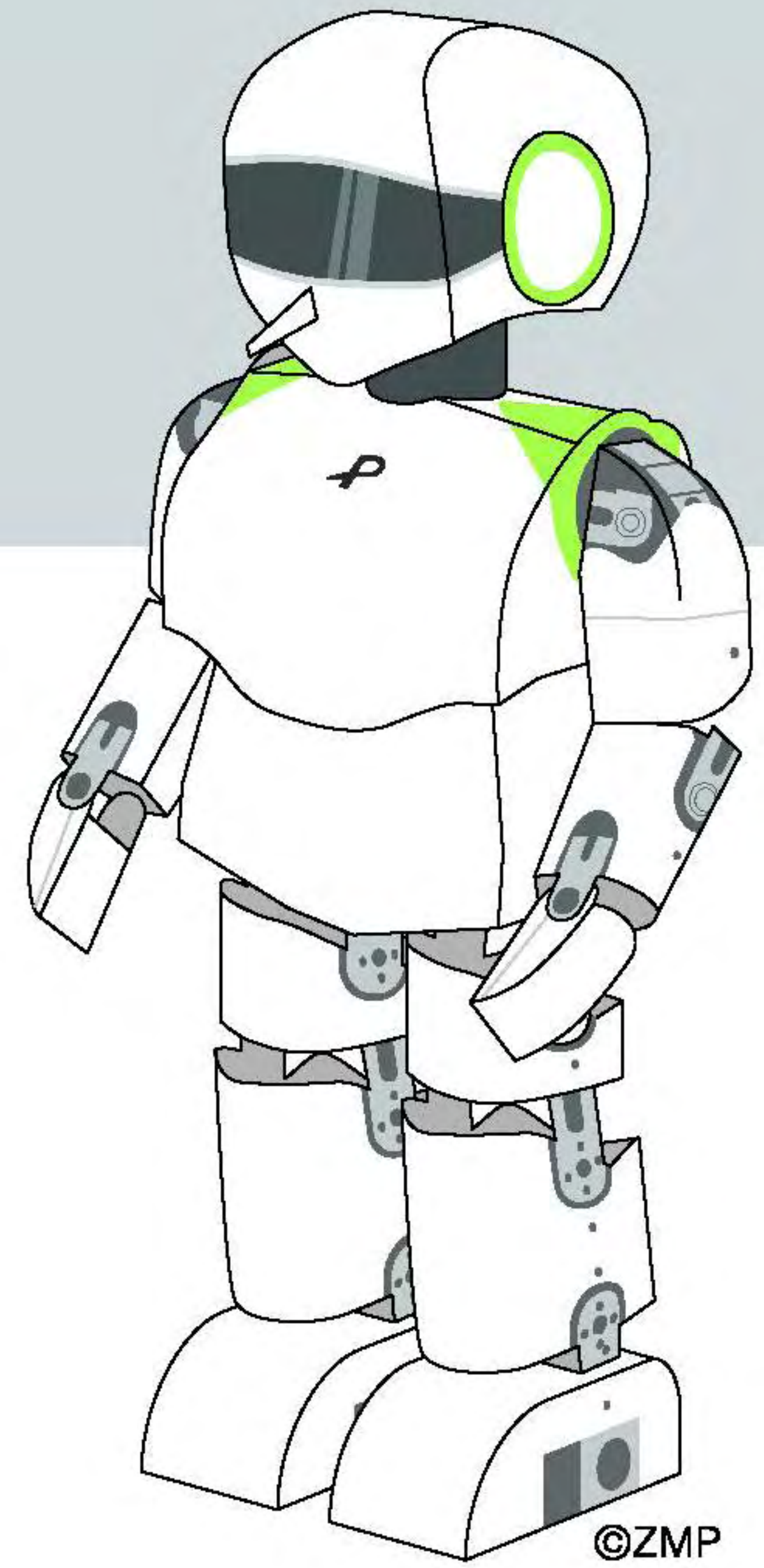
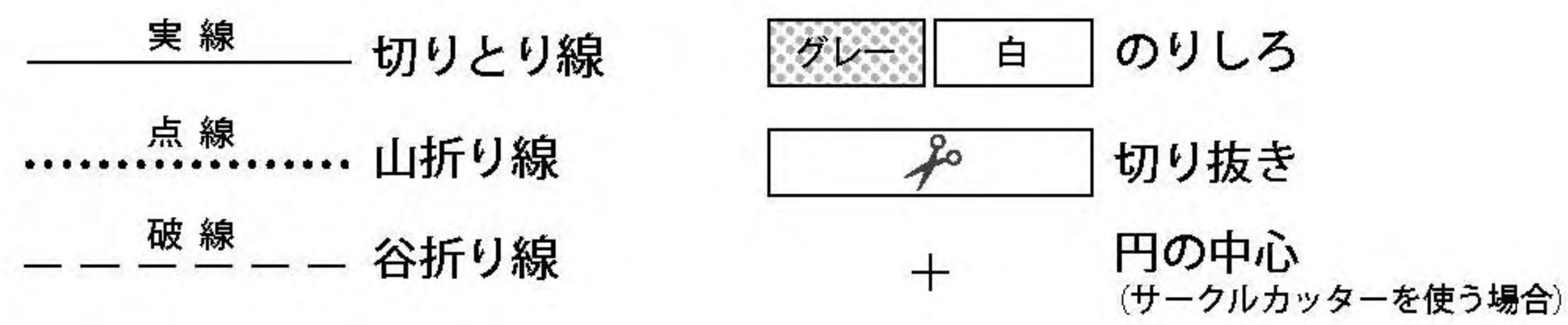


PINO

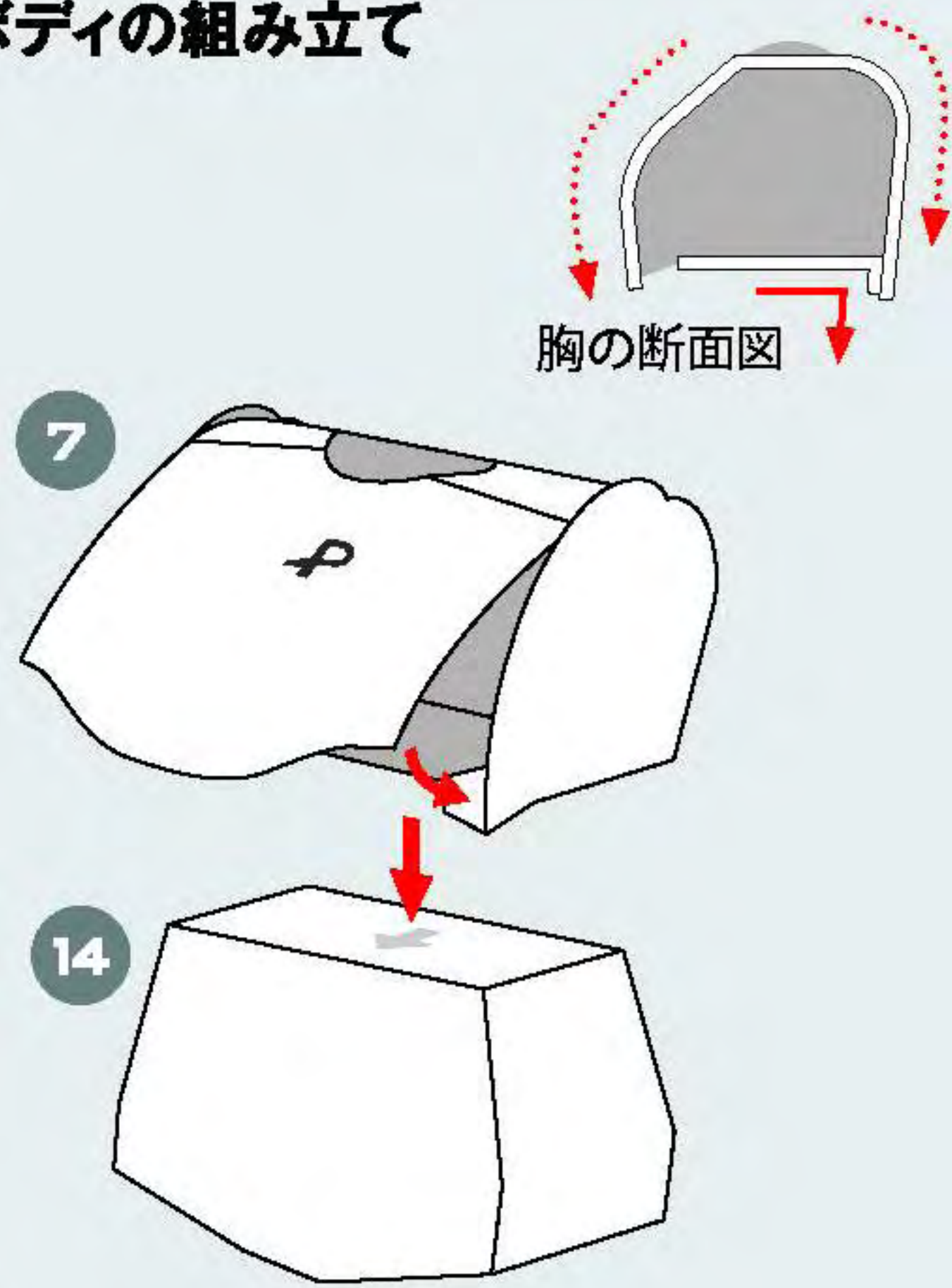
人とロボットと一緒に生活する
未来のために生まれたロボット

- 切りとり線にそって、はさみやカッターナイフでいねいに切りはなします。丸い部分は、サークルカッターを使うときれいに切り抜くことができます。
- 先のとがったもの(鉄筆やインクの切れたボールペンなど)と定規を使い、ボール紙やカッターマットなどの台紙の上で、折り線にそって線を引くように筋をつけます。
- しっかりと折り曲げ、図にしたがって組み立てます。接着剤をつまようじでうすく塗って、1箇所ずついねいにのりづけします。
- 紙を丸める部分は、丸いペンに巻きつけたり机の角でしごいてクセをつけます。
- 細かい部品の組み立てにはピンセットを使うと便利です。
- 刃物や接着剤など、道具の扱いには充分注意してください。



©ZMP

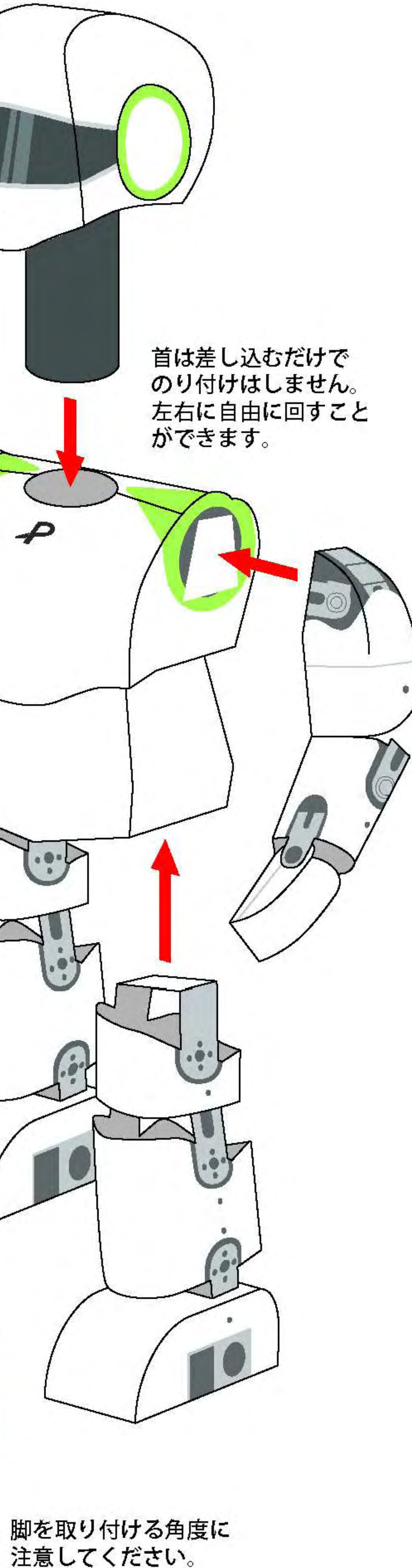
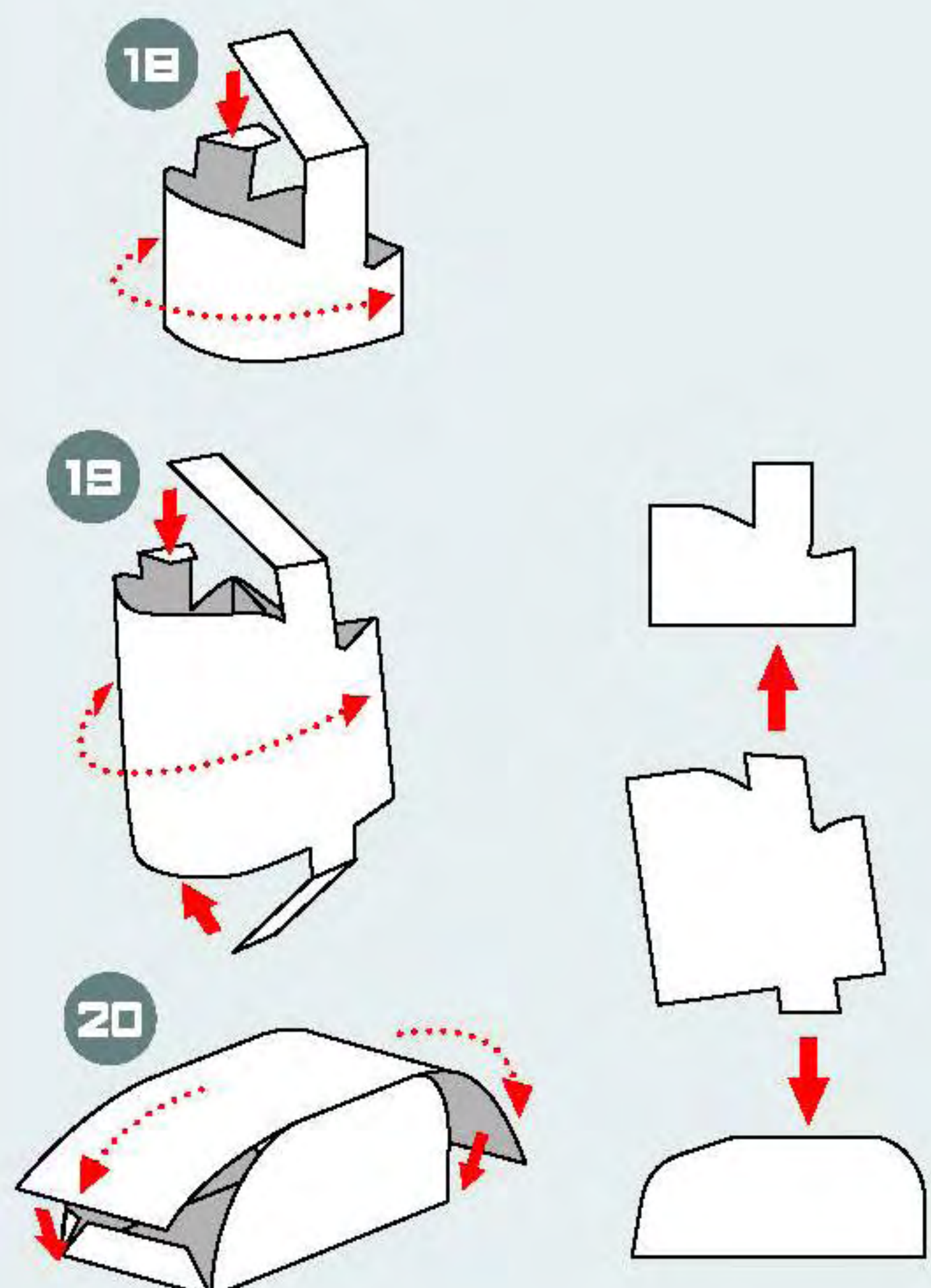
ボディの組み立て



前後に注意してください。
矢印の向いている方が前を向きます。

脚の組み立て

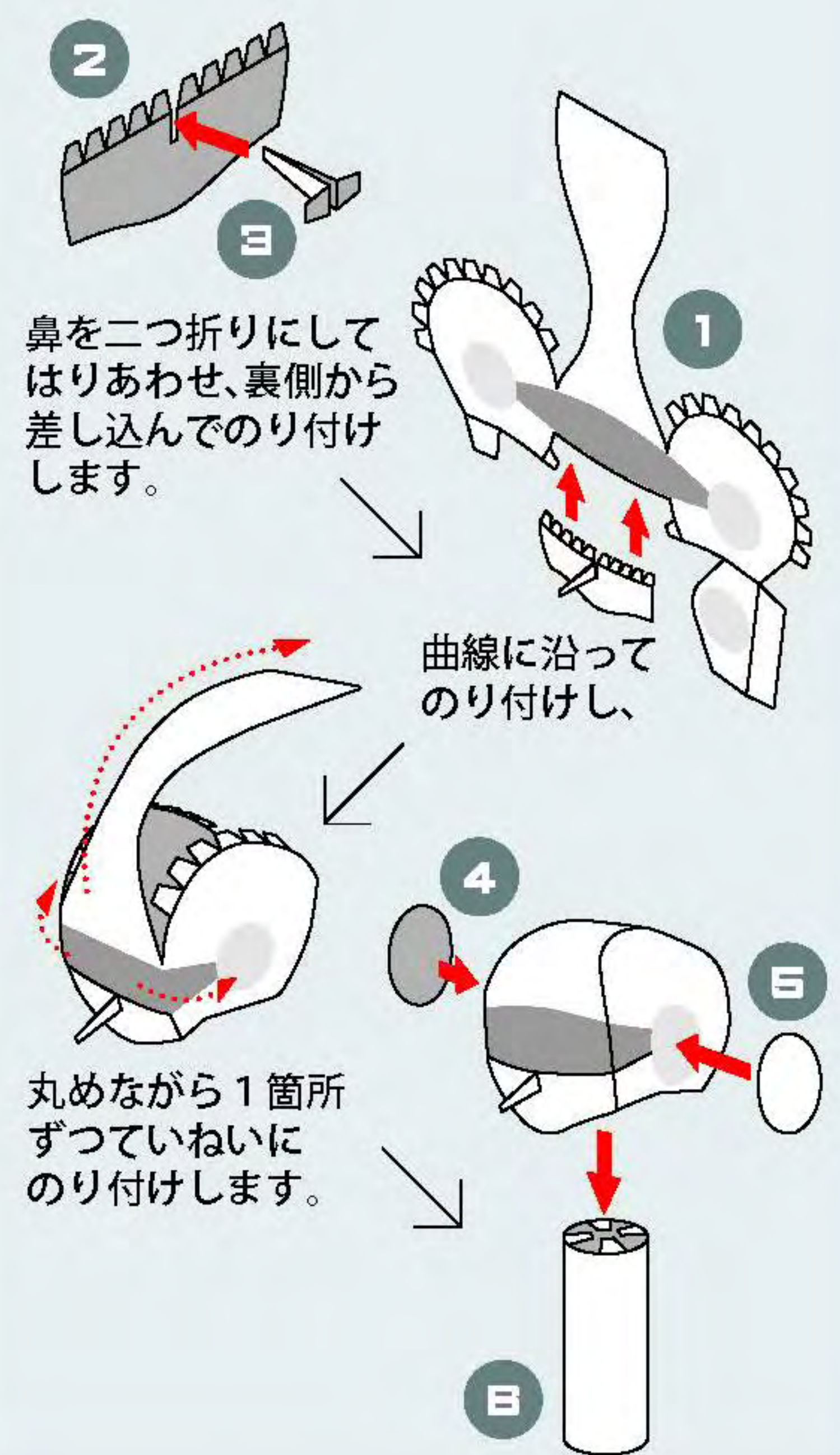
それぞれのパーツをきれいに丸めながら組み立て、右図のように角度をつけてのり付けします。反対側の脚も同じように組み立てます。



首は差し込むだけでのり付けはしません。左右に自由に回すことができます。

脚を取り付ける角度に注意してください。

頭の組み立て



腕の組み立て

それぞれのパーツをきれいに丸めながら組み立て、右図のようにのり付けします。反対側の腕も同じように組み立てます。

