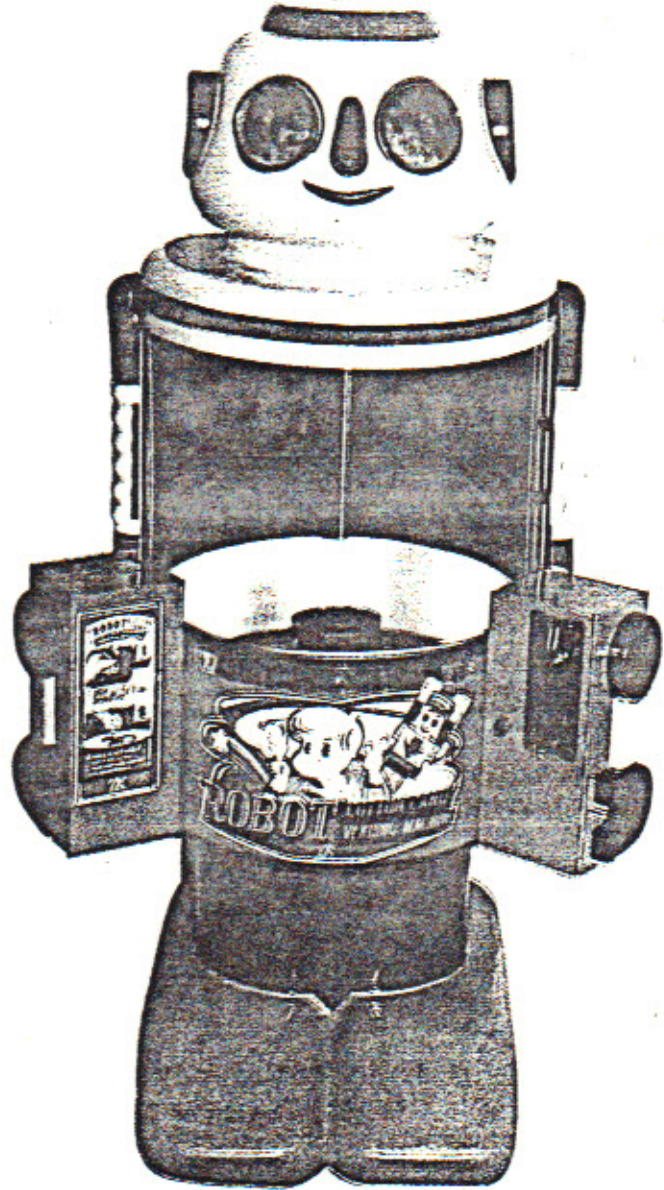
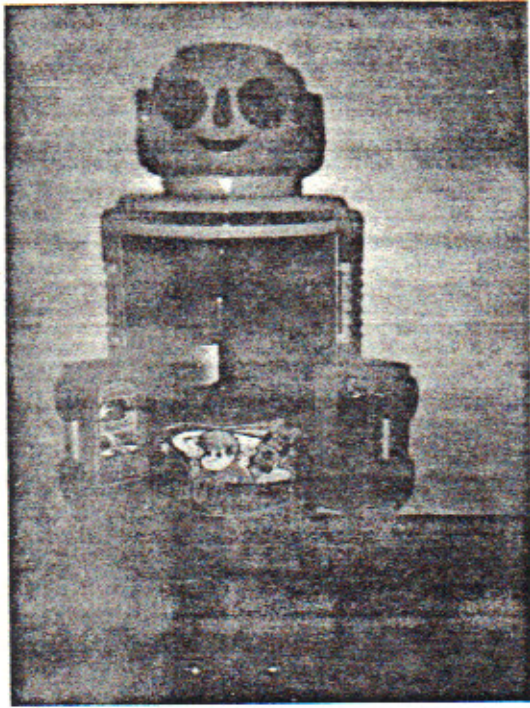


Target International Holdings Ltd.

BRANCH WAREHOUSE:
1635 BOBLETT STREET
BLAINE, WASHINGTON
98230
U.S. TOLL FREE: 1 (800) 663 - 8483

HEAD OFFICE
5746B - 176A STREET
CLOVERDALE, BRITISH COLUMBIA
CANADA V3S 4C7
TEL : [604] 576-1322
FAX: [604] 576-1344

- LE ROBOT - *Distributeur*
eur automatique de
- Barbe à Papa



LAISSEZ NOTRE "ROBOT"

DISTRIBUTEUR DE BARBE A PAPA

AUGMENTER VOS PROFITS

CARACTERISTIQUES:

- 1/ Belle apparence
Sous forme de "Robot", cette distributrice automatique, d'un poids léger, ne requiert que très peu d'entretien.
- 2/ Lumière et musique attrayantes
Les yeux clignotent et la musique se fait entendre aussitôt le dépôt des pièces de monnaie.
- 3/ Roues amovibles
Les 2 roues amovibles sous les pieds du "Robot" sont très appréciées pour exposition dans les théâtres, parcs d'amusement, supermarché, dépanneurs, restaurants, arcades, centres d'achats, etc.
- 4/ Propre & Sanitaire
Porte acrylique coulissante, à l'épreuve de la poussière. Le bassin intérieur se nettoie très facilement avec un linge humide.
- 5/ Garantie de qualité
Moteur de longue durée qui ne surchauffe pas.
Electromètre démontrant le degré de chaleur pour ajustement facile de la température.
Les moteurs sont garantis.
- 6/ Rejet de fausse monnaie
Mécanisme spécial qui rejette les fausses pièces de monnaie.
Brevet: 17331
- 7/ Economie d'énergie
Insérer les pièces de monnaie, compléter votre cornet de "barbe à papa" en 70 secondes, le courant électrique est coupé immédiatement.
Portion de sucre: 15 grammes
Contenant de sucre: 1,500 grammes
Dimensions: 147 cm (H) x 56 cm (P) x 70 cm (L)
Poids: 35 kilo
Electricité: AC-110 Volts./220 Volts , 50/60 CY , 700 watts
- 8/ Profit potentiel
Chaque cornet de "barbe à papa" se vend 50¢ et coûte approximativement 5¢.
Exposé dans des endroits achalandés, un "Robot" peut vous rapporter jusqu'à \$25.00/l'heure soit, environ de \$300.00 à \$400.00 par semaine.
- 9/ Propriétaires de "Distributeurs automatiques"
Donner 40% au propriétaire du local et payez pour votre sucre et bâtons.
- 10/ Retour de l'investissement initial à très court terme.
Même en donnant 40% au propriétaire du local, votre "Robot" peut se payer en moins de 4 mois.

Merci d'avoir fait l'acquisition de notre "ROBOT" distributeur de barbe à papa.

S'il s'avère que c'est votre premier "Robot", s'il vous plaît, veuillez lire attentivement les informations ci-dessous.

Pour de plus amples renseignements, contactez votre distributeur local.

GARANTIE

Une garantie de 30 (trente) jours vous est accordée sur toutes les pièces électriques et mécaniques de votre distributeur automatique.

Nous vous prions de lire attentivement la garantie et de nous retourner une copie à Canflo Marketing Inc. en deça de 5 (cinq) jours de la date d'achat.

SUCRE

N'utilisez pas de sucre ordinaire. Le distributeur de votre district dispose de sucres spéciaux pour votre barbe à papa. Ce sucre a été préalablement parfumé et coloré.

BATONS

Les bâtons sont disponibles chez votre distributeur local ou directement chez Canflo Marketing Inc.

PIECES

Toutes les pièces sont disponibles chez votre distributeur local ou chez Canflo Marketing Inc. dont le siège social est situé au: 91 Station Street, Unit 4, Ajax, Ontario (416-686-0333).

NETTOYAGE

Votre "Robot" distributeur de barbe à papa, vous fournit un produit comestible. Il est donc très important que votre "Robot" soit gardé très propre en tout temps. Le Propriétaire de l'emplacement du "Robot" devra s'assurer que le bassin soit exempt de tout corps étranger. Les résidus de sucre qui seront déposés à l'intérieur du bassin, devront être enlevés à l'aide d'un linge humide et le bassin devra être asséché.

Les personnes qui utiliseront ce "Robot" sont fortement encouragés à fermer la porte coulissante après chaque usage.

Une fois par jour, l'extérieur du "Robot" devra être nettoyé à l'aide d'un linge humide.

COURANT AC

Votre "Robot" fonctionne sur un courant alternatif de 110V.
Branchez l'appareil dans une prise de courant électrique et tournez le commutateur qui est placé à la gauche derrière la boîte à bâtons et vous êtes prêt à opérer.

FUSIBLES

Un fusible de 6 ampères se trouve à côté du commutateur.

DEPLACEMENT ET AJUSTEMENT DE LA HAUTEUR

Sous le "Robot", vous trouverez deux roues à l'arrière pour un déplacement facile. A l'avant, vous avez deux vis de mise à niveau.

ASSEMBLAGE ET FONCTIONNEMENT DU "ROBOT"

- 1/ Dépaquetez soigneusement le Robot. Nous vous recommandons, si c'est votre premier distributeur automatique de ce genre, d'examiner et de comprendre ses fonctions avant de le placer en location. Ceci facilitera les réparations futures.
- 2/ Avant d'assembler, examinez le "Robot" soigneusement et vérifiez la position des différents moteurs.
- 3/ Ouvrez la porte coulissante.
- 4/ Saisissez le devant du bassin d'aluminium et tirez avec précaution en montant vers vous. Enlevez le bassin de la machine, lentement. Débranchez les deux cordons qui attachent le bassin à la base et déposez le bassin sur une table pour examiner ultérieurement le moteur et la tête chauffante.
- 5/ Prenez note de la position du haut-parleur et de l'unité de son (sous le bassin à l'intérieur de la base). Le contrôle du volume se trouve sous l'arrière du Robot, sous le support du bassin.

6/ Réchaud

Ce réchaud est une unité brevetée. Il permet une liquéfaction rapide et délaye le sucre comme une mousse.

Il peut être enlevé en ôtant la vis du centre dans la tête de l'unité. Pour remonter le réchaud sur la base du moteur, prenez soin de positionner les pointes en cuivre sur les oreillettes de métal sinon le courant électrique ne se rendra pas au réchaud.

Si la grille et l'intérieur du réchaud deviennent obstrués de sucre, l'unité doit être enlevée et nettoyée à l'eau chaude.

AVERTISSEMENT

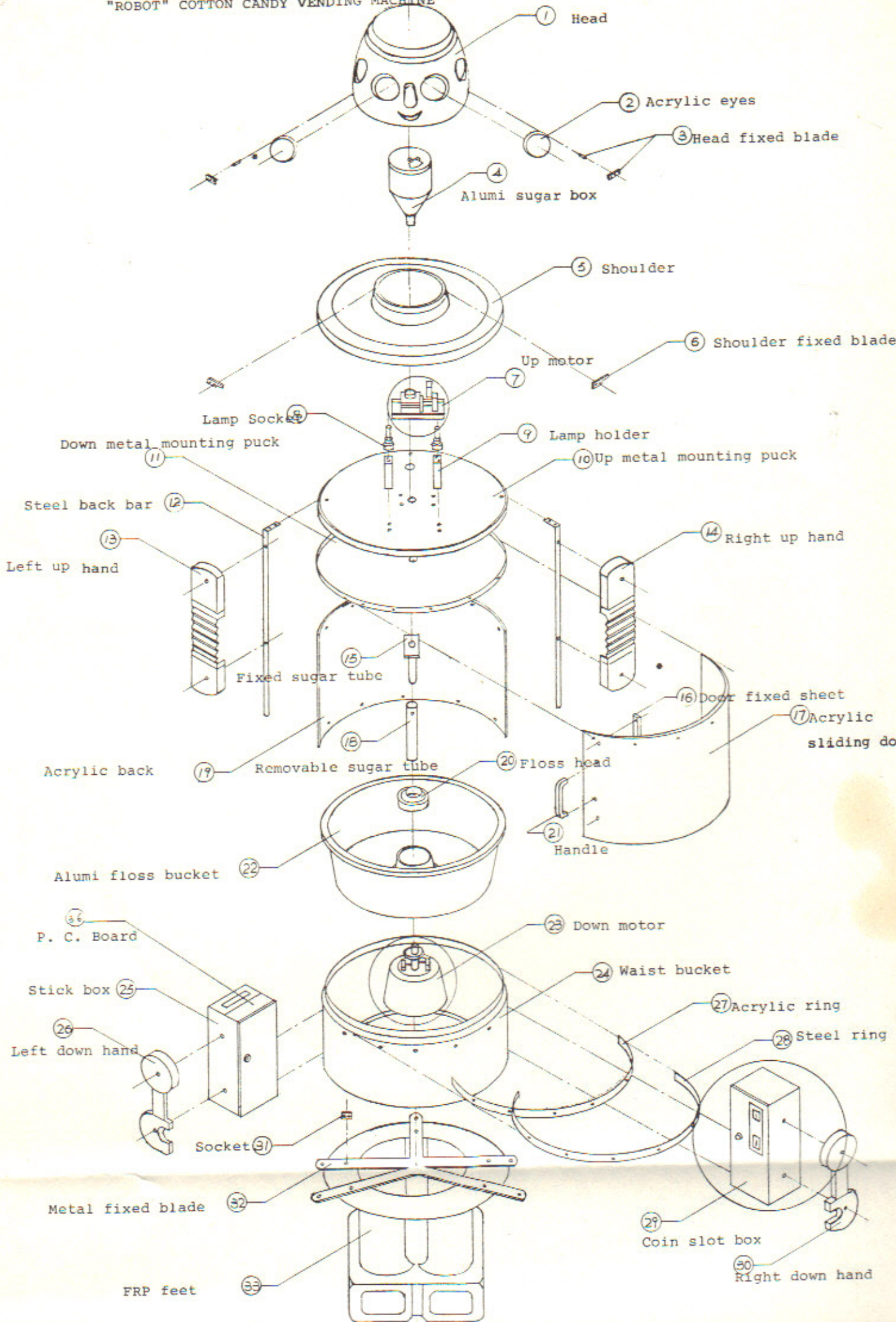
Le réchaud doit être minutieusement asséché avant de le réutiliser. Par conséquent, vous pouvez le remplacer par l'unité de rechange jusqu'à ce que l'ancien soit complètement sec.

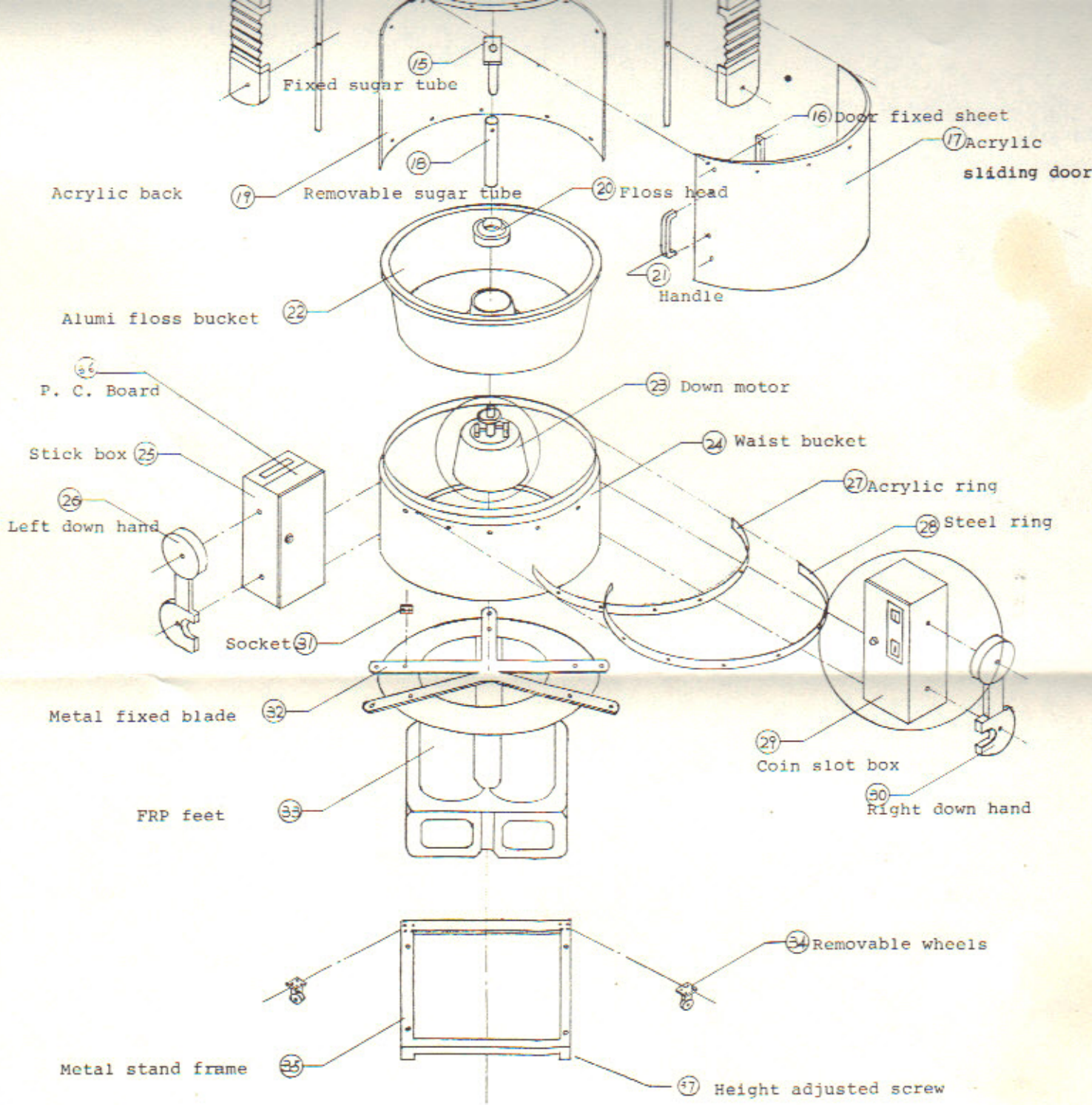
- 7/ Réassemblez le réchaud et replacez le bassin dans la base de l'unité. Rappelez-vous de rebrancher les deux cordons (voir paragraphe 4/) exactement comme ils étaient avant de les débrancher.
- 8/ Prenez le tuyau amovible et raccordez-le au tuyau existant à l'intérieur de l'unité; poussez-le complètement vers le haut, vissez le mini-entonnoir à l'extrémité du tuyau et redescendez de tuyau de façon à ce que l'entonnoir soit à environ 1/4 de pouce du réchaud.

- 9/ Placez l'ampoule dans la douille de la lampe , à l'intérieur de la tête du Robot.
- 10/ Installez le contenant à sucre dans la cavité appropriée, à l'intérieur de la tête du Robot. Versez le sucre dans le contenant et replacez le couvercle du contenant.
- 11/ Placez la tête du Robot.
- 12/ Remplissez la boîte de bâtonnets à gauche du Robot.
- 13/ Sélection de la monnaie
Dans la boîte gauche, vous trouverez une plaquette électronique. Sur cette plaquette, vous remarquerez une série de petits commutateurs numérotés de 1 à 4, qui contrôlent le nombre de 25¢ qui activera le Robot.
Si le commutateur no. -1- est ouvert, un 25¢ activera le Robot.
Si le commutateur no. -2- est ouvert, deux 25¢ activeront le Robot mais n'oubliez pas de fermer le no. -1-.
Si le commutateur no. -3- est ouvert, trois 25¢ activeront le Robot mais n'oubliez pas de fermer les nos. -1- et -2-.
Si le commutateur no. -4- est ouvert, quatre 25¢ activeront le Robot mais n'oubliez pas de fermer les nos. -1- -2- & -3-.
- 14/ Branchez l'unité dans une prise de courant 110 volts et allumez l'unité. Le commutateur se trouve directement à l'arrière de la boîte de bâtonnets. Si la machine ne fonctionne pas, vérifiez le fusible à côté du commutateur.
- 15/ Déposez les pièces de 25¢ et vous êtes prêt à opérer.
- 16/ Ajustement du contrôle de la chaleur
Un thermostat se trouve dans la boîte à monnaie, à la droite du Robot. Ce thermostat contrôle la température du réchaud. Il doit être ajusté entre 80° et 85°F. Si vous dépassez 85°F, l'unité surchauffera et il en résultera une détérioration des pièces électroniques du Robot.

MODEL NO. ACM-100

"ROBOT" COTTON CANDY VENDING MACHINE





比例: 1:12